

Montageanleitung

Mitnehmer

Demontage/ Montage (Position 13)

1. Fenster öffnen und in Drehstellung bringen
2. Griff abschrauben
3. Eckumlenkung mit Sperre oben lösen, Gewindestifte lösen
4. Eckumlenkung waagrecht unten demontieren, sofern vorhanden
5. Riegelstange nach unten oder oben schieben, bis der Mitnehmer frei entnehmbar ist
6. Neuen Mitnehmer einsetzen
7. In umgekehrter Reihenfolge wieder montieren

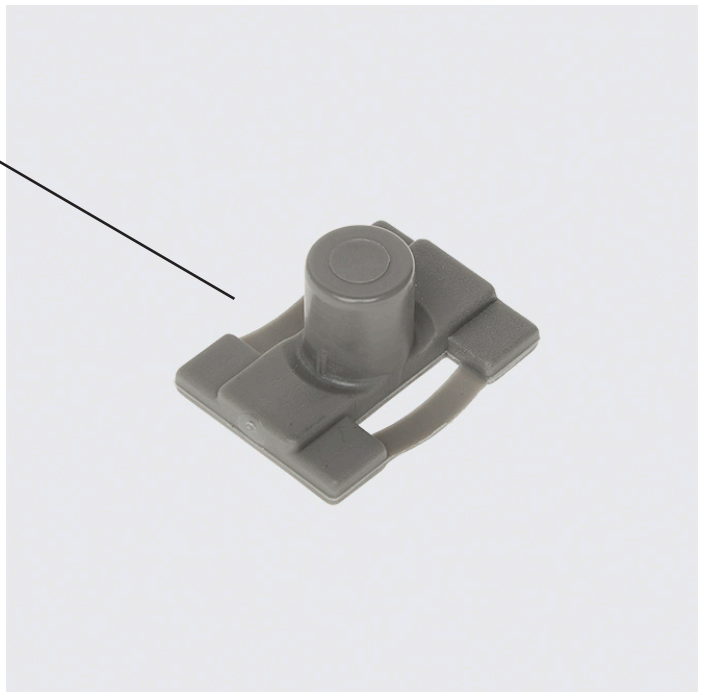
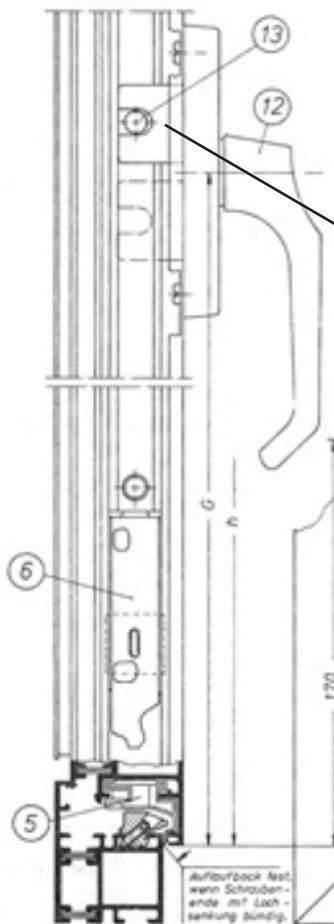


Bild 1: Position am Fenster

Bild 2: Mitnehmer

Hinweis:

Das Austauschen und Einstellen von Beschlagteilen darf nur durch eine Fachkraft erfolgen.